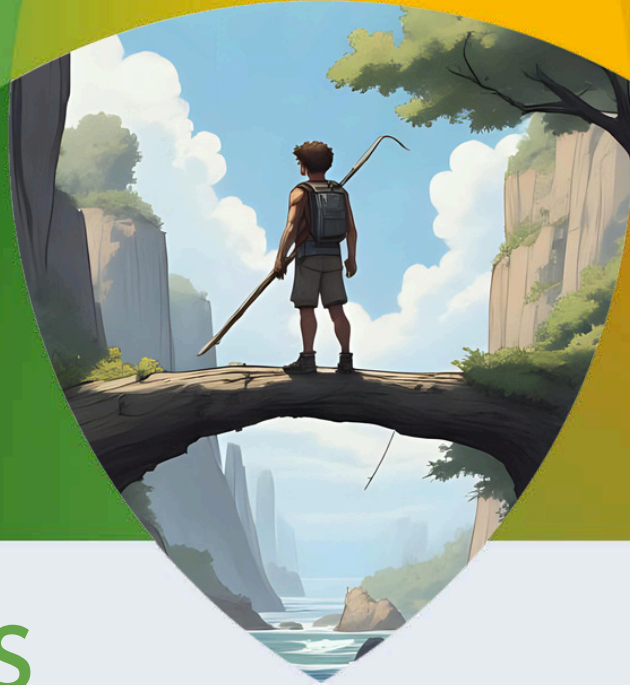




KATHINKA
PLATZHOFF
STIFTUNG

Türchen 13



Kathinkas Weihnachtswerkstatt

Lösungen zu Gestern:

Wenn wir mit den Schuhen die Schneedecke durchbrechen, werden die Verbindungen zwischen den Eiskristallen zerbrochen, die durch die Kälte starr und fragil sind. Wenn Millionen dieser Verbindungen brechen, vernehmen wir das als Knirsch-Geräusch.

www.kp-stiftung.de



Experiment: Balance Battle

Ob beim Jonglieren, auf dem Fahrrad oder sogar beim Bau von Türmen – hinter der scheinbaren Leichtigkeit steckt ein faszinierendes Prinzip, das alles im Gleichgewicht hält.

Was brauchst du für dieses Experiment?

- Plastikdose mit Deckel
- Geodreieck
- Brett
- Klebestreifen
- Schaschlikspieß
- Wasser



Was musst du tun?

Klebe den Schaschlikspieß mit dem Klebestreifen waagerecht auf das Brett. Stelle nun die leere Plastikdose dicht neben die befestigte Konstruktion und hebe das Brett leicht an, sodass der Spieß verhindert, dass die Dose herunterrutscht. Sobald dies doch passiert, weil die Neigung zu stark ist, messe den Winkel des Brettes mit einem Geodreieck. Wiederhole das Experiment nun mit Wasser in der Dose.

Notiere deine Beobachtungen!

Gab es einen Unterschied? Wieso ist das so? Morgen findest du die Lösungen im nächsten Türchen.



**KATHINKA
PLATZHOFF
STIFTUNG**

Fischerstraße 4 · 63450 Hanau

Telefon: +49 1761 7841 685

E-Mail: mint@kp-stiftung.de

www.kp-stiftung.de

Experiment inspiriert von “Physik im Advent 2024”

Hast du Fragen oder
Anmerkungen?
Schreibe uns gerne
eine E-Mail!